

E-BOOK

*Pele  
Feminina*

**FLACIDEZ CORPORAL  
E FACIAL**



## **PELE FEMININA FLACIDEZ CORPORAL E FACIAL**

*Toda mulher merece estar plena e viver  
todo o seu potencial de realização*

Em um mundo com rotinas diárias e tempo escasso, as mulheres muitas vezes acabam por negligenciar os cuidados de beleza. E quando isso acontece, inevitavelmente a autoestima fica prejudicada. É onde entra os tratamentos de beleza e estética como aliados.

É a autoestima que traz consigo a autoconfiança e o poder de realização a uma mulher. Os tratamentos de beleza e estética, hoje em dia, apoiados por avançadas tecnologias, têm o poder de restaurar essa relação entre a mulher e a sua beleza operando incríveis mudanças de vida.

A flacidez é um sinal bastante comum do envelhecimento da pele, tanto no rosto, quanto no corpo. Nesse e-book disponibilizamos 1 protocolo facial e 1 protocolo corporal para tratamentos contra flacidez.

Equipe Adcos Profissional

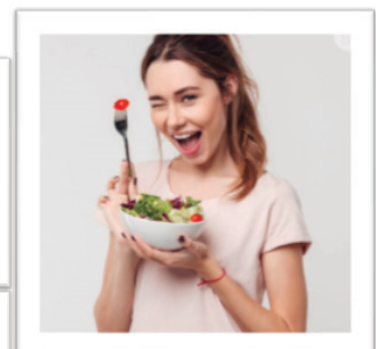
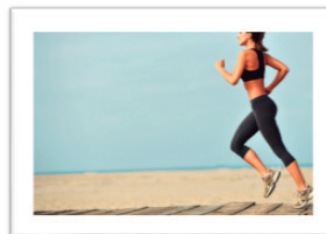
# ALTERAÇÕES FACIAIS E CORPORAIS

As alterações faciais e corporais mais comumente encontradas nas mulheres possuem uma parcela significativa de influencia no aparecimento das afecções aestéticas que conhecemos.

A estes estão relacionadas os fatores intrínsecos, sendo tudo aquilo que “estão relacionados com nossa fisiologia” podendo ser de caráter genéticos, hereditário (herança familiar) e hormonal (menopausa, menarca, entre outros...), além dos fatores extrínsecos, onde sofremos influencia externas como o estilo de vida de cada mulher, alimentação e consumo de bebidas alcoolicas e tabagismo.

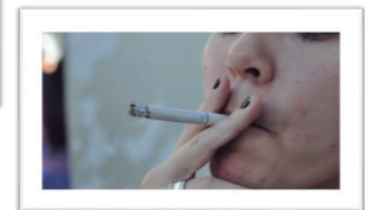
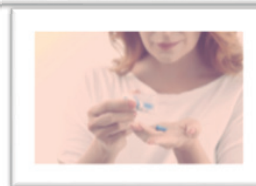
## - Fatores Intrínsecos:

- Genética;
- Hereditariedade;
- Hormonal;



## - Fatores Extrínsecos:

- Estilo de vida;
- Alimentar;
- Consumo de bebida alcoólica e tabagismo.



# FLACIDEZ



O que é a flacidez?

A flacidez pode atingir o rosto e o corpo e é resultado de um processo natural da pele, decorrente do envelhecimento que se dá com o passar dos anos. Ela pode ser agravada por maus hábitos como uma alimentação ruim, sedentarismo e tabagismo.

O surgimento da flacidez está relacionado, principalmente, à queda na produção de colágeno, que promove firmeza, sustentação e elasticidade à pele, e de ácido hialurônico, molécula responsável por deixar a pele hidratada e preenchida, garantindo os contornos faciais. Com o avanço da idade e a diminuição da síntese dessas substâncias, a flacidez e os sinais do envelhecimento da pele ficam mais aparentes. A perda de tônus muscular que ocorre com o envelhecimento também colabora para o surgimento de flacidez na pele.

De acordo com a Sociedade Brasileira de Dermatologia, dependendo da genética e do estilo de vida, as funções fisiológicas normais da pele podem diminuir em 50% até a meia-idade. Além disso, vale ressaltar que pessoas que tiveram uma perda de peso drástica, que têm a pele clara e aquelas, ainda, que se expõem ao sol com frequência, principalmente sem a devida proteção, também são bastante afetadas.

## 1.1. A quem a flacidez atinge?

No geral, uma rotina desregrada de saúde e cuidados com o corpo podem levar à flacidez. Por uma questão hormonal, mulheres são mais propensas à perda de firmeza dos tecidos. Mulheres após a menopausa, idosos de ambos os sexos que sofrem substituição de parte dos músculos por gordura, pessoas que perdem grande quantidade de peso de forma rápida e indivíduos de pele mais clara, que se expõem muito a raios solares, desenvolvem a flacidez.

## 1.2. O que a flacidez pode causar?

- Celulite;
- Rugas;
- Ressecamento da pele.

## 1.3 Causas da flacidez:

Algumas coisas que podem deixar a pele flácida são:

- Perda de colágeno;
- Processo de envelhecimento;
- Usar roupas apertadas;
- A falta de hidratação da pele;
- O consumo incorreto de água;

## › FACIAL

# PROCOLO SKIN TIGHTENING

FLACIDEZ E PERDA DE CONTORNO FACIAL

---

1

### HIGIENIZAÇÃO:

Aplicar na face e gordura submentoniana (papada) o **Clean Solution Gel de Limpeza Purificante**. Remover com algodão umedecido em água;

2

### ESFOLIAÇÃO:

**Sabonete Glico Ativo**. Aplicar uniformemente e deixar agir por 3 min e retirar com algodão úmido com água;

3

### ESFOLIAÇÃO FÍSICA:

**Peeling de Hortelã Iluminador**. Aplicar, se certificar de que a pele não possui sensibilidade) e, realizar movimentos suaves e circulares. Remover com auxílio gaze seca para retirar o excesso e em seguida usar algodão umedecidos.

## DIFERENCIAL

---

4

### REDUÇÃO DE GORDURA:

Aplicar na região da gordura submentoniana (papada) uma pequena porção de **Reduxel Slim Redutor Plus** e realize massagem vigorosa, com movimentos ascendentes até completa absorção.

*Dica: respeite os limites do contorno facial. Evitar o produto na face.*

5

### FIRMADORA:

Aplicar **Reti Impact Retinol Activ** na face e região da gordura submentoniana (papada). Realizar massagem remodelante, até completa absorção.

6

### PREENCHIMENTO:

Aplicar **Reti Impact Sérum Tri-Filler** na face e gordura submentoniana (papada) massageando até completa absorção

7

### FINALIZAÇÃO:

Aplicar **Filtro Solar Adcos**

Associações: Radiofrequência ou Criofrequência – 6 sessões intercalando com protocolo.

### FREQUÊNCIA:

3 SESSÕES | QUINZENALMENTE | APÓS ESSE PRIMEIRO CICLO O PROFISSIONAL DEVERÁ REAVALIAR A NECESSIDADE DE CONTINUAR O TRATAMENTO.

## PROTOCOLO SKIN FIRM

FLACIDEZ DE PELE

---

1

### ESFOLIAÇÃO CORPORAL:

Aplique o **Peeling de Clorofila** e massageie as região a ser tratada. A seguir borrife água e emulsione massageando. Remova com toalhas descartáveis umedecidas em água;

2

### DETOXIFICAÇÃO TECIDUAL:

Aplique **Máscara Hipertonic Redux** massageie as regiões a serem tratadas. A seguir borrife água e emulsione massageando. Não remova. Envolve as regiões com filme osmótico e aplique fonte de calor por 30 minutos. Remova a fonte de calor e retire o excedente da máscara emulsionada com toalhas descartáveis umedecidas;

## DIFERENCIAL

---

3

### ULTRA ACELERADOR:

Aplicar **Power Delivery** nas áreas e doses recomendadas abaixo e realizar movimentos até absorção do produto:

- Glúteo ou coxa - 3 ml por sessão
- Abdômen - 2,5 ml por sessão
- Abdômen + bumbum ou coxas = 2,5ml + 3 ml
- Glúteo + Coxa = 3 ml + 3 ml
- Abdômen + Glúteo + Coxa = 2,5ml + 3 ml + 3 ml;

4

### FIRMANTE:

Borrifar **Nano firm**. Massagear até completa absorção. Não remover.

Associações: Radiofrequência ou Criofrequência – 6 sessões intercalando com protocolo.

### FREQUÊNCIA:

3 SESSÕES | QUINZENALMENTE | APÓS ESSE PRIMEIRO CICLO O PROFISSIONAL DEVERÁ REAVALIAR A NECESSIDADE DE CONTINUAR O TRATAMENTO.



ADCOS  
PROFISSIONAL